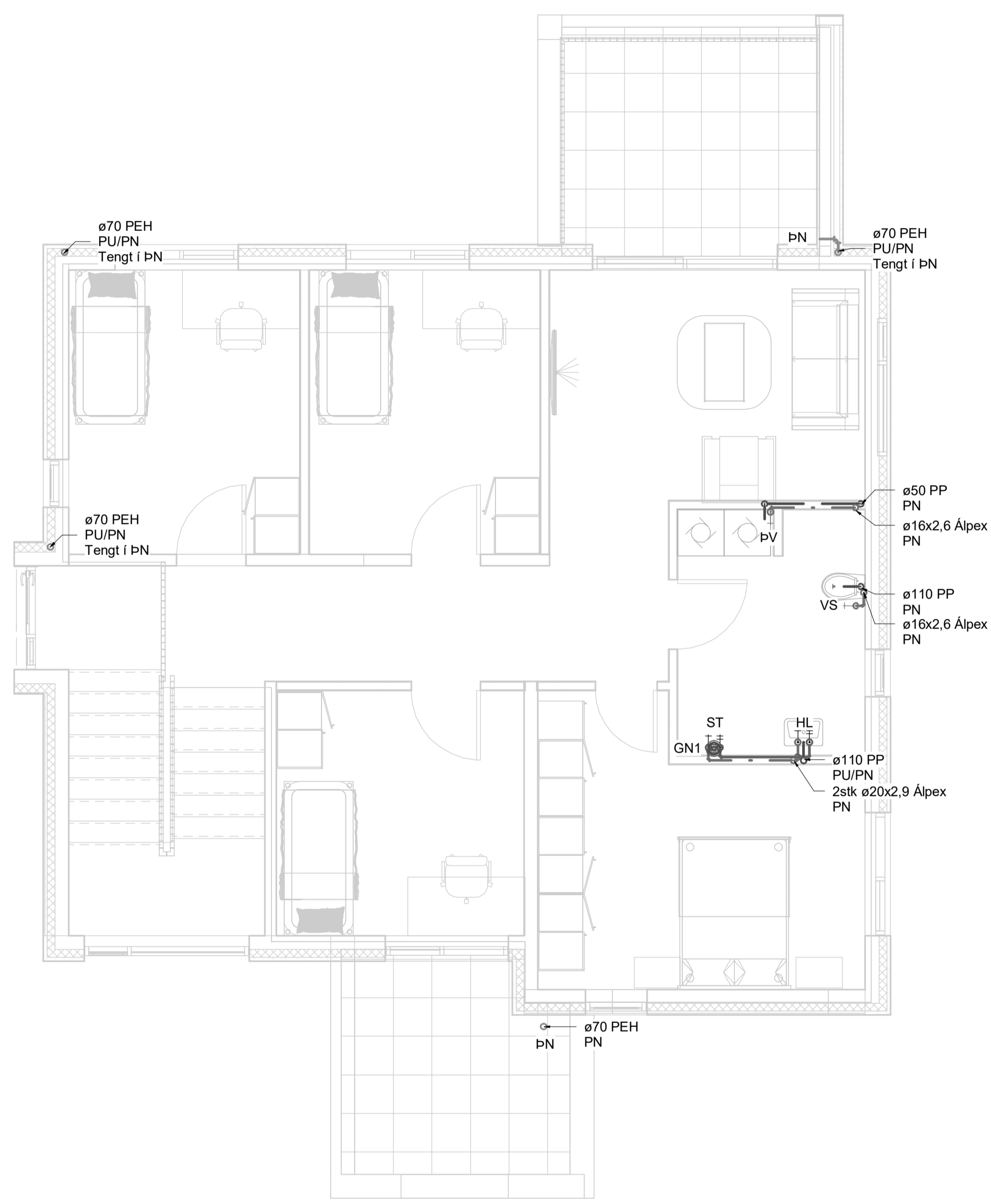
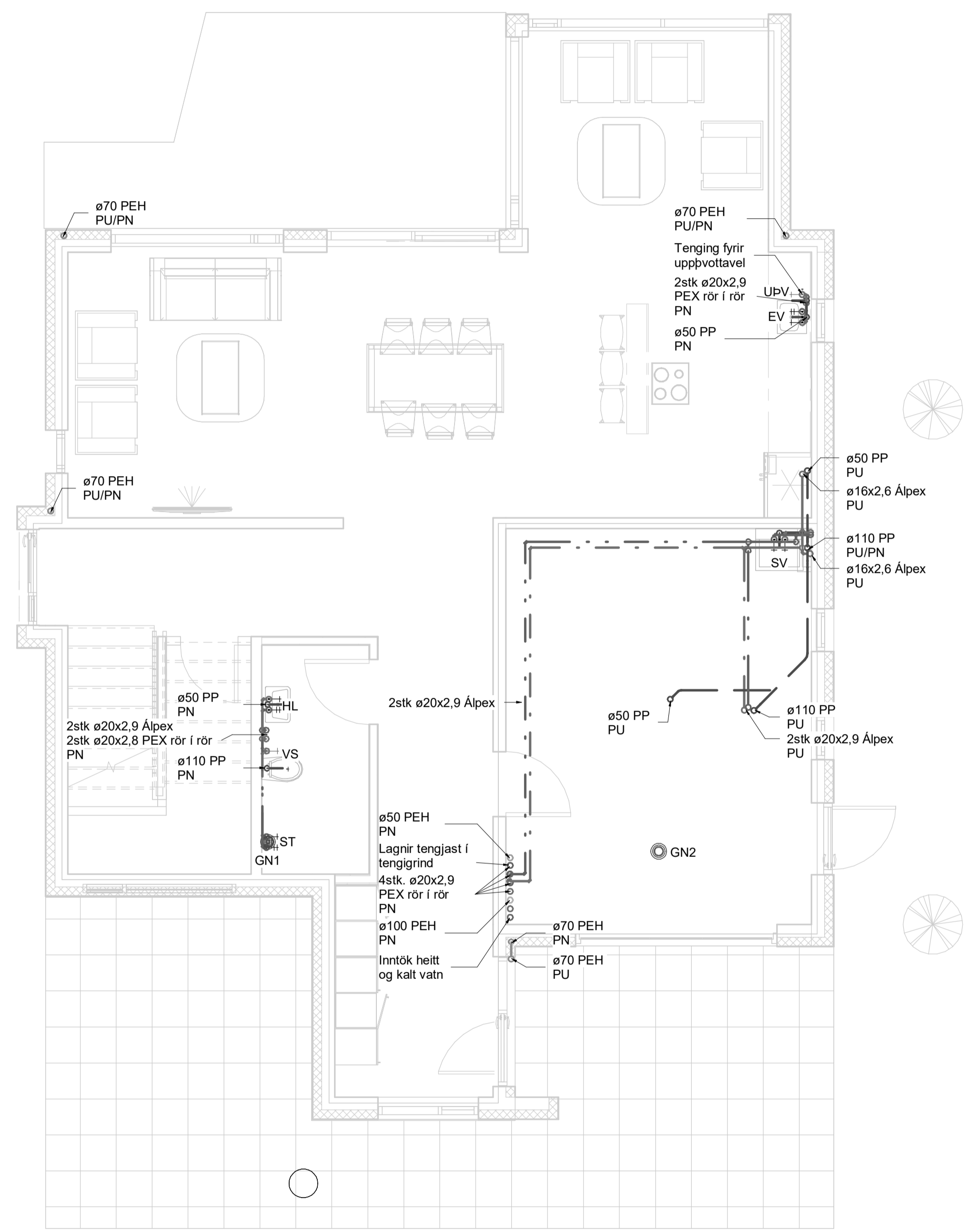
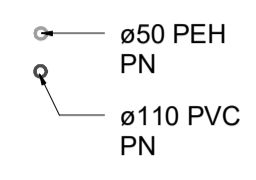


Útg.	Dags.	Skýring	Br.af:	Yfirf.
A	11.10.2023		AG	BK



**Lagnir skýringar**

- Frárennsli skólp
- Frárennsli regnvatn
- - - Frárennsli dren
- Hitakerfi framrás
- - - Hitakerfi bakrás
- · - · Neysluvatn heitt
- · - · Neysluvatn kalt

Ómerktur hringur táknar að lögn færist upp eða niður innan hæðar.  
Hringur merktur PU, PN eða PU/PN táknar að lögn færist upp eða niður á milli hæða.  
B.K: Botnkóti

Skóplagnir eru ø110 PVC lagðar í 20% nema annað sé tekið fram.

Regnvatnslagnir eru ø110 PVC lagðar í 10% nema annað sé tekið fram.

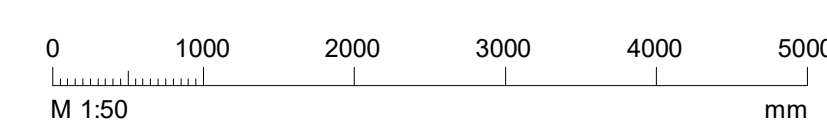
Drenlagnir eru ø110 PVC gataðar lagðar í 5% nema annað sé tekið fram.



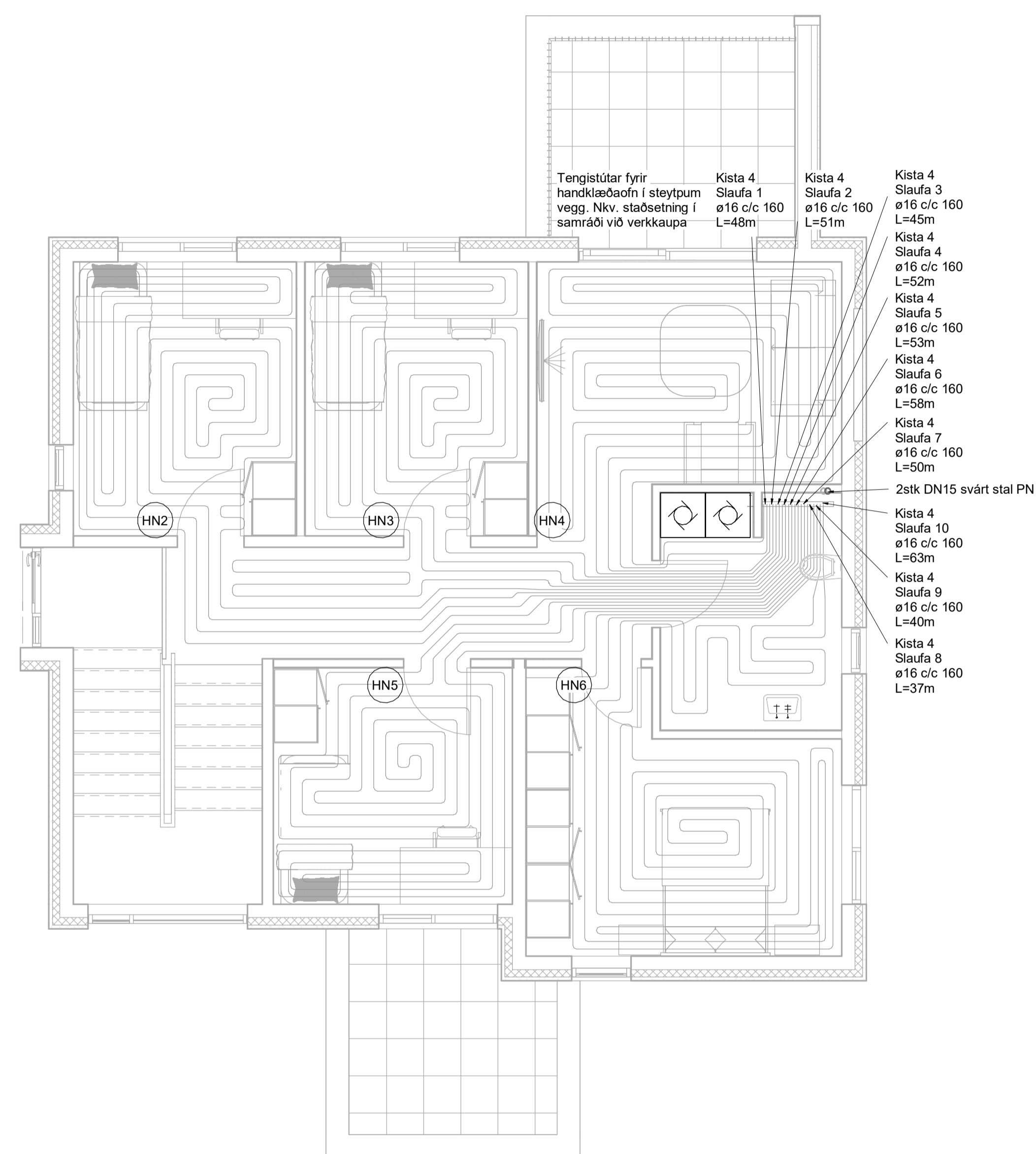
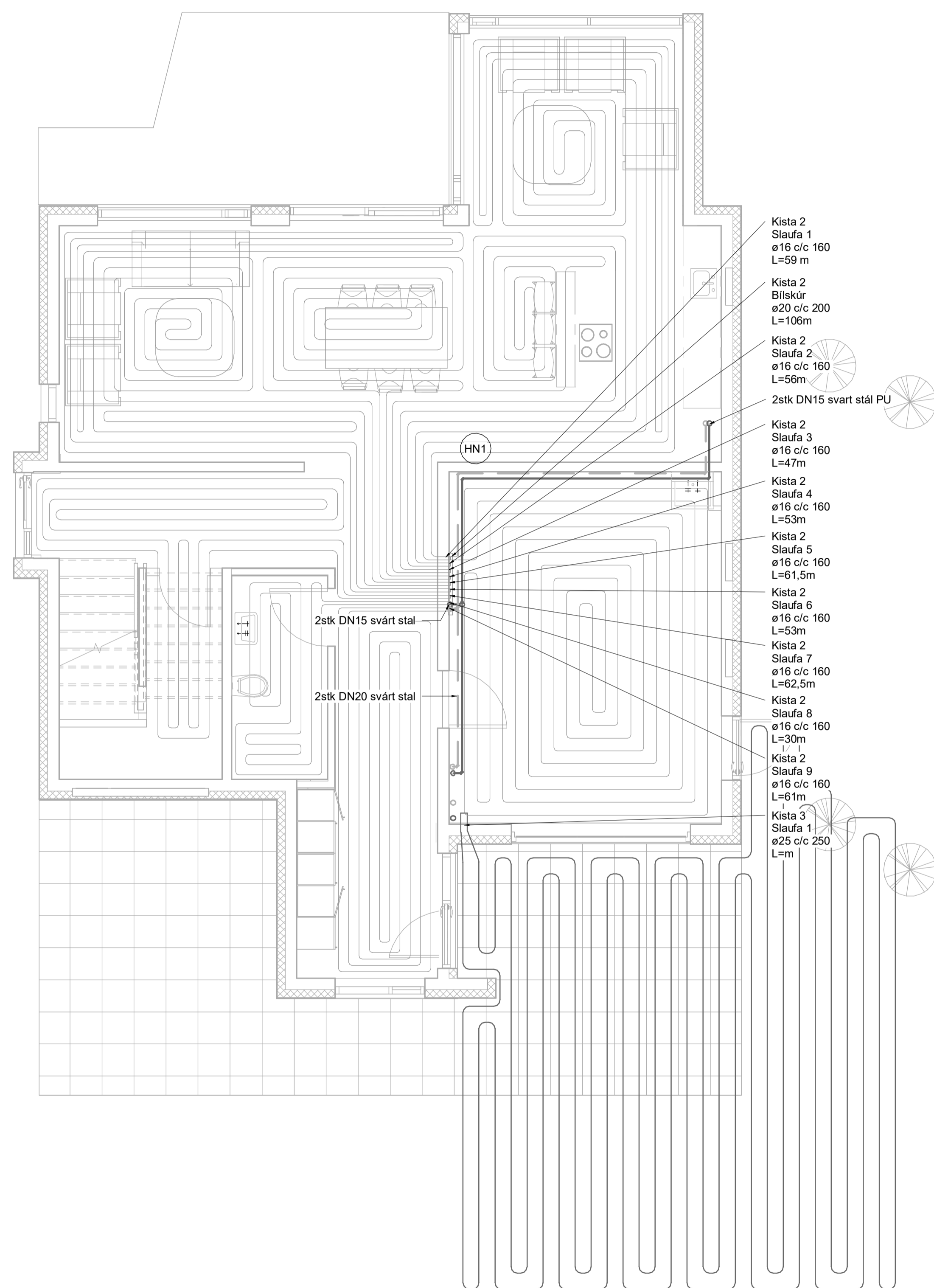
**Einbýlishús**  
Hlíðarbraut 10  
220 Hafnarfjörður

Lagnir og loftræsing  
Frárennsli og neysluvatn  
Grunnmynd 1 og 2 hæð

TEKNINÚMÉR	BLAÐSTÆRÐ	HANNAÐ:	AG
23-003	A1	TEKNAÐ:	AG
L_F_01_01		YFIRFARÐ:	BK
DAGS.	MÆLIKVARÐI	ÚTGÁFA	
11.10.2023	1:50	A	



Dagsetning aðaluppdráttar:  
Hönnuður: Almar Gunnarsson kt. 170388-3489  
Hönnunartíðir:



**Lagnir skýringar**

- — — — — Frárennsli skólpt
- — — — — Frárennsli regnvatn
- - - - - Frárennsli dren
- — — — — Hitakerfi framrás
- - - - - Hitakerfi bakrás
- · · · — Neysluvatn heilt
- · · · - Neysluvatn kalt

Ómerktur hringur táknar að lögn færist upp eða niður innan hæðar.  
Hringur merktur PU, PN eða PU/PN táknar að lögn færist upp eða niður á milli hæða.  
B.K: Botnkóti

Skólplagnir eru ø110 PVC lagðar í 20% nema annað sé tekið fram.

Regnvatnslagnir eru ø110 PVC lagðar í 10% nema annað sé tekið fram.

Drenlagnir eru ø110 PVC gataðar lagðar í 5% nema annað sé tekið fram.



Dætur

Nr.	Kerfi - Hlutverk - Staður	Vökví	Flæði m <sup>3</sup> /klst	Þrýstingur kPa	Aths.
D/Æ01	Hitakerfi - Hringrás	35°C Vatn	0,50	70	
D/Æ02	Hitakerfi - Hringrás	40°C Vatn	0,51	40	
D/Æ03	Snjóbræðslukerfi - Hringrás	70% vatn + 30% Ethylene	0,92	70	

Mótorlokar - Öryggislokar - Vatnshitastýrðir lokar

Nr.	Kerfi - Virkni - Staðsetning	Vökví	Flæði m <sup>3</sup> /klst	dP (max) bar	kvs	DN mm
ML01	Hitakerfi - Stjórnar upphitun - Hitastýrður	75°C hitaveituvatn	0,50	6	0,7	15
ÖR01	Hitakerfi - Öryggisloki	70°C vatn + Ethylene			6 bar	20
SL01	Stílliloki - Hitakerfi	70°C vatn + Ethylene	0,50			15
ML02	Hitakerfi - Stjórnar upphitun - Hitastýrður	75°C hitaveituvatn				10
ÖR02	Hitakerfi - Öryggisloki	25°C vatn + Ethylene			6 bar	20
SL02	Stílliloki - Hitakerfi	25°C vatn + Ethylene	0,92			15

Sjálfvirkir þrýstiloкар

Nr.	Kerfi - Virkni - Staðsetning	Vökví	Flæði m <sup>3</sup> /klst	dP (max) bar	kvs	svið [bar]	stilling	DN mm
ÞJ01	Hitakerfi - Mismunaprýstijafnari	40°C hitaveituvatn	0,50	6	0,5	1-4,5		15

Varmaskiptir

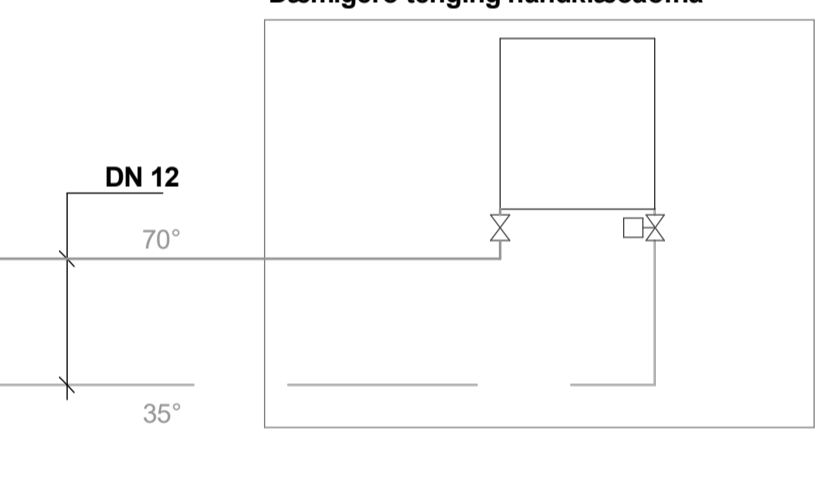
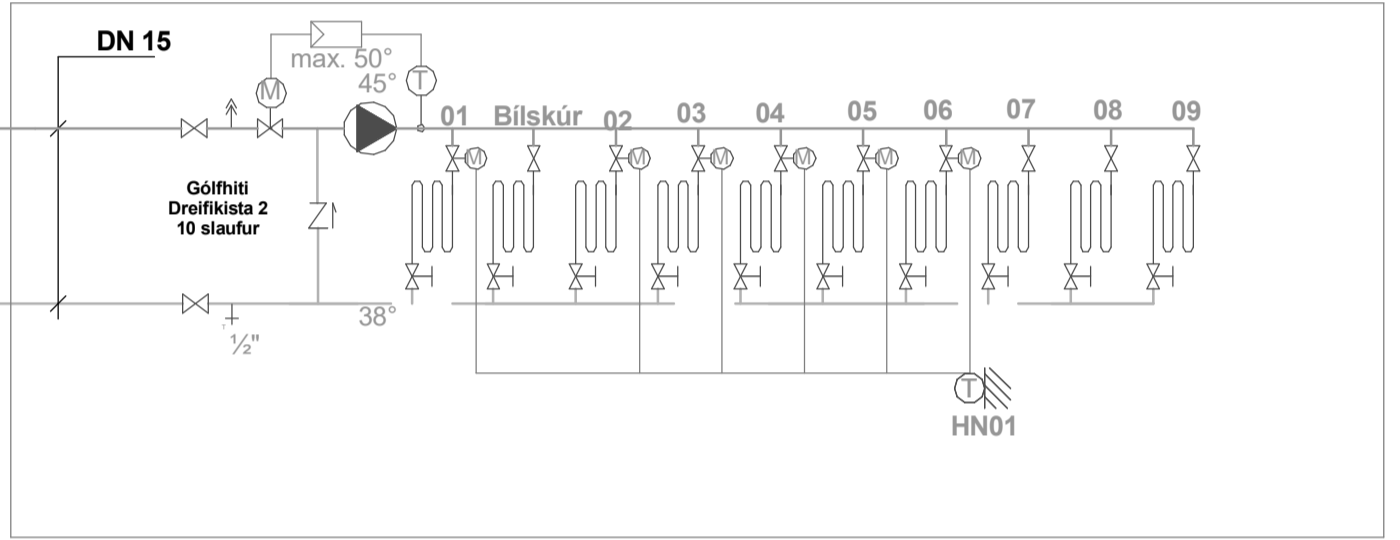
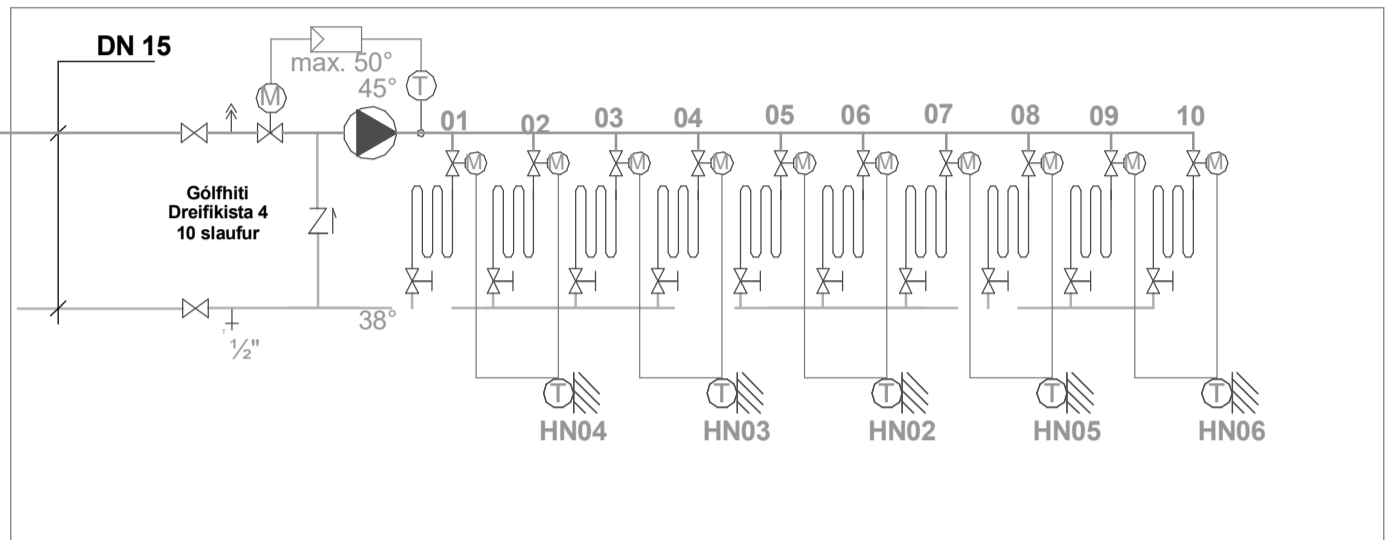
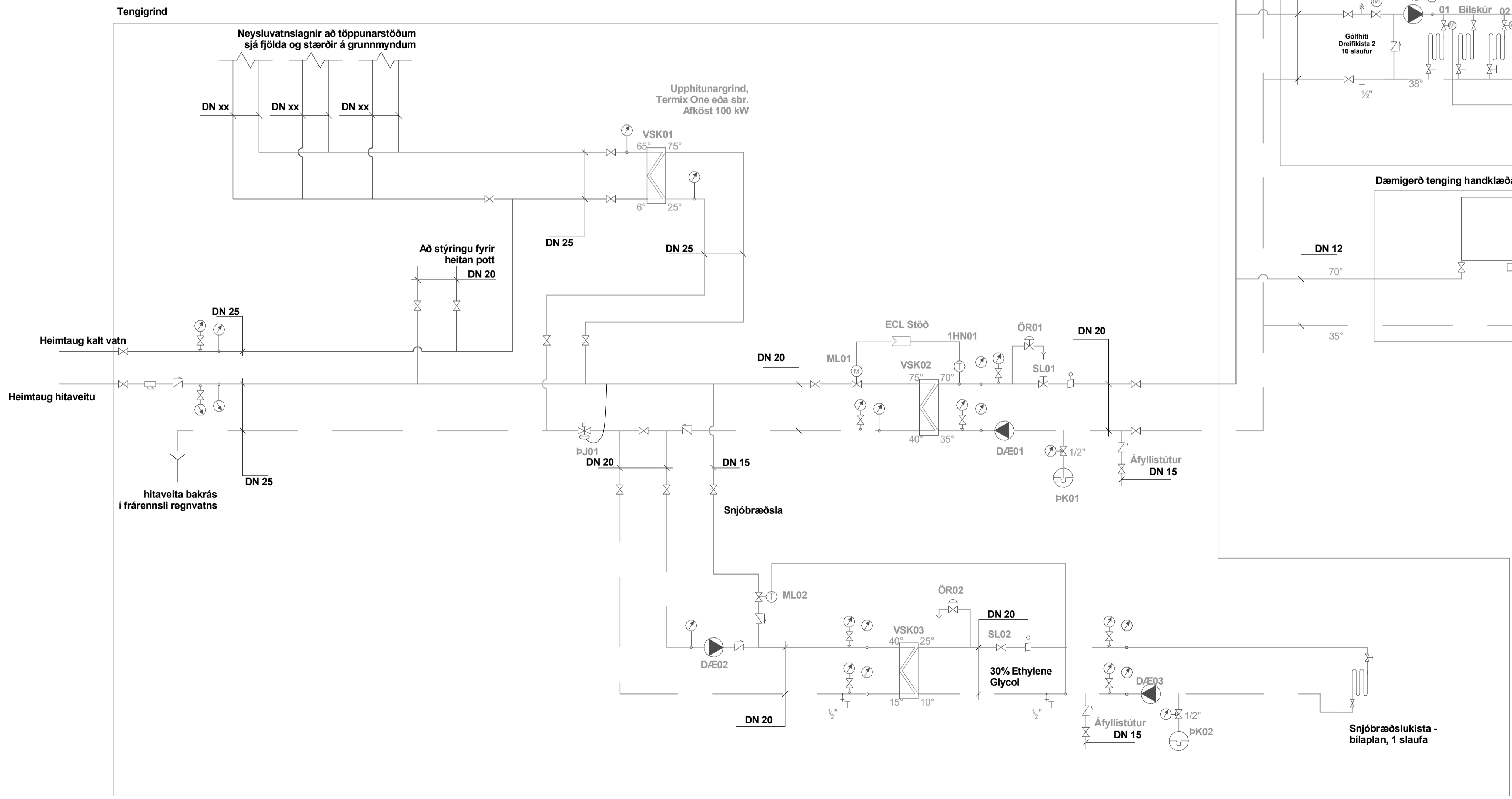
Nr.	Kerfi	Lágmarks Afli kW	Vökví	Forhlið			Bakhlíð					
				Hitastig inn [°C]	Hitastig út [°C]	Flæði m <sup>3</sup> /klst	Þrýstifall kPa	Vökví	Hitastig inn °C	Hitastig út °C	Flæði m <sup>3</sup> /klst	Þrýstifall kPa
VSK02	Hitakerfi	20	Hitaveita	75	40	0,50	15	Vatn	35	70	0,50	15
VSK03	Snjóbræðsla	15	Hitaveita	40	15	0,51	15	70% vatn + 30% Ethylene	10	25	0,92	15

Þenslukur

Nr.	Kerfi	Vökví	Lágmarks rúmmál [L]	Forþrýstingur [bar]	Lokaþrýstingur [bar]
ÞK01	Hitakerfi	70% vatn + 30% Ethylene	25,0	1,5	6
ÞK02	Hitakerfi	70% vatn + 30% Ethylene	18,0	1,5	6

Kerfismynd - hitakerfi/neysluvatn

Ekki í kvarða



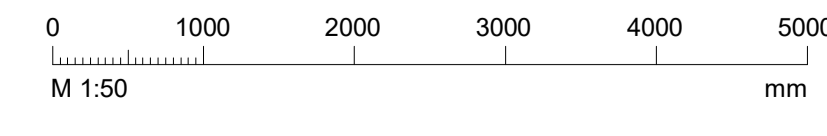
- TÁKN**
- Lok
  - Sia
  - Rennslismælir
  - Einstreymisloki
  - Þrýstismælir með loki
  - Hitamælir
  - Dæla
  - Stílliloki
  - Þrýstiléttr
  - Öryggisloki
  - Niðurfali
  - Hitanemi
  - Hitanemi á vegg
  - Þrýstinemi
  - Mótorlok/segullloki
  - Mótorlok/segullloki
  - Vatnshitastýrður loki
  - Þrýstijafnari
  - Þenslukur
  - Tæming
  - Spindillloki
  - Loftskilja
  - Afloftunarloki
  - Loftshitastýrður ofnloki
  - Slaufuloki

Athuga að DN á teikningu er innanmál á pípum og taka þarf mið af því við val á lagnaefni

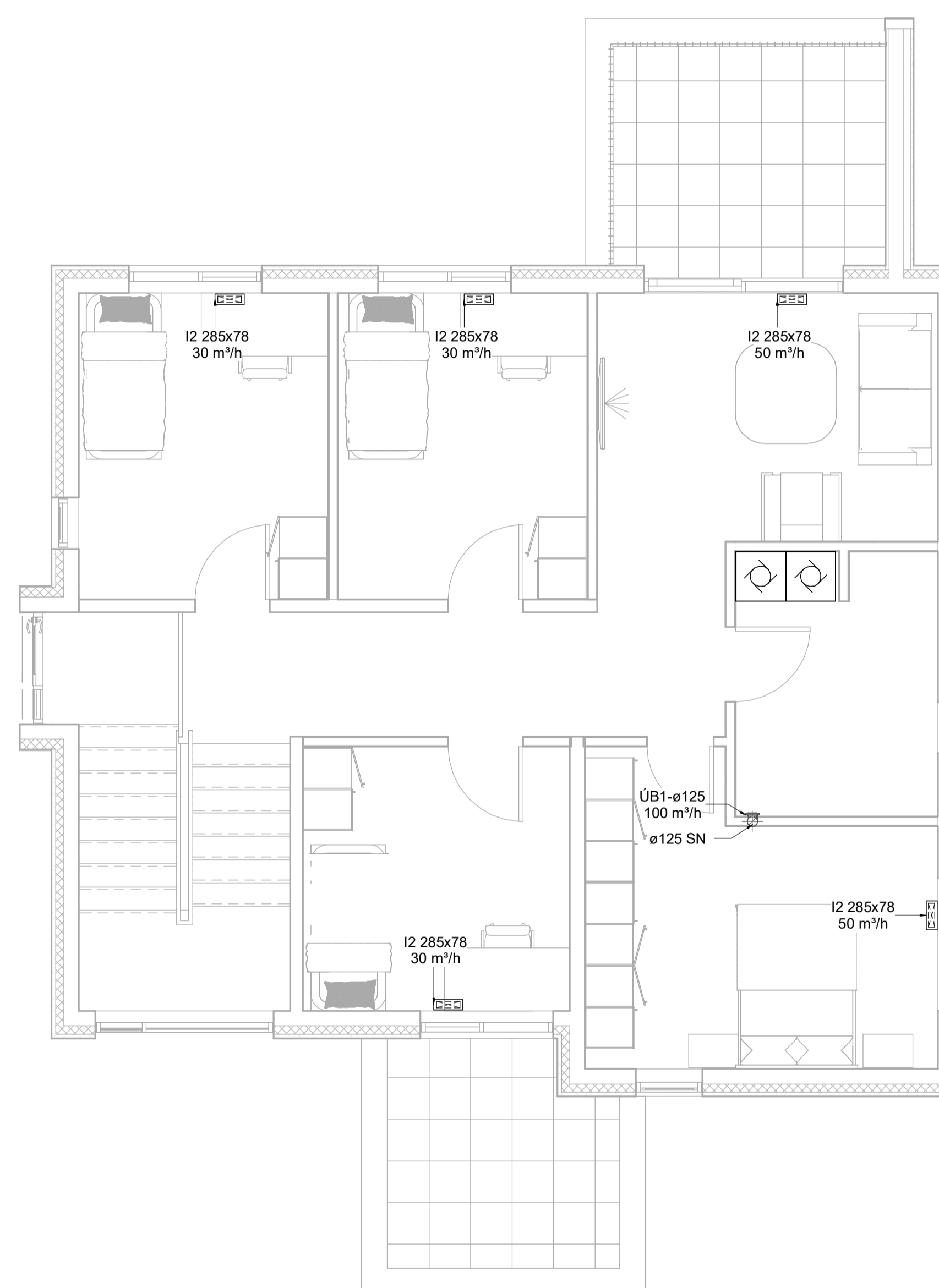
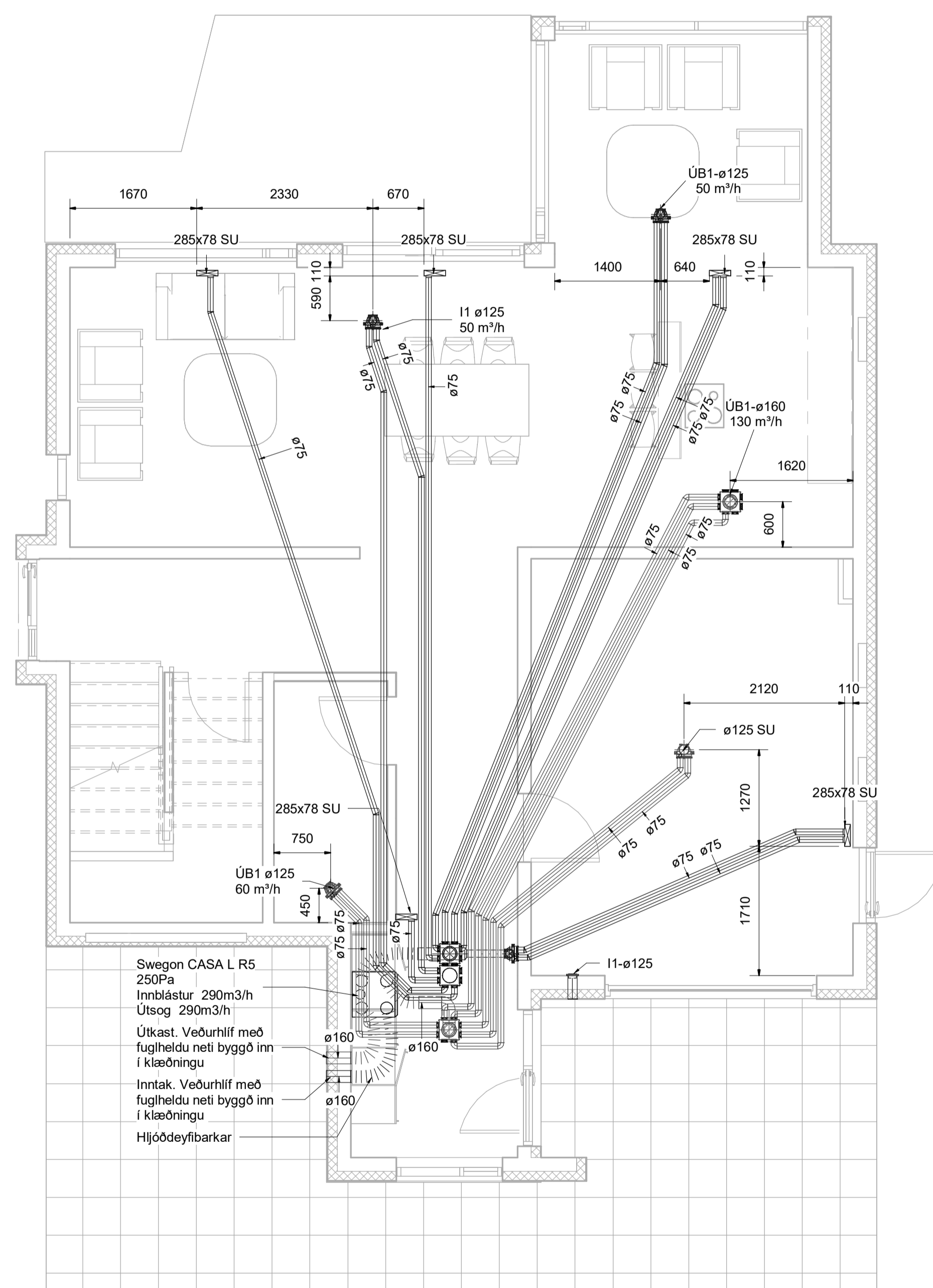


**Einbýlishús**  
 Hlíðarbraut 10  
 220 Hafnarfjörður  
 Lagnir og loftræsing  
 Hitakerfi  
 Kerfismynd

TEKNIÐUMÉR	BLADSTÆRÐ	HANNAÐ	AG
23-003	A1	TEKNAÐ	SJH
L_H_xx_02		YFIRFARÐ	BK
DAGS.	MÆLIKVARÐI	ÓTGÁFA	
05.01.2024		A	



Dagsetning aðaluppdráttar:  
 Hönnuður: Almar Gunnarsson kt. 170388-3489  
 Hönnunarsíti:



Loftræsing skýringar

- Útsog og útkast
- Innblastur og inntak

- SU Stokkur upp
- SN Stokkur niður
- SU/SN Stokkur upp/niður
- ÚB1 KSO, Útsogsventill með hjööðdempun
- I1 Innblástursventill með hjööðdempun
- I2 Innblástursrist
- SL Stíllloka

Loftræslagnir skulu vera 75 mm plastbarkar innsteyptir nema annað sé tekið fram á teikningum

Einbýlishús  
Hlíðarbraut 10  
220 Hafnarfjörður

Lagnir og loftræsing  
Loftræsing  
Grunnmynd 1 og 2 hæð

TEKNIÐUMÉR	BLAÐSTÆRÐ	HANNAÐ:	AG
23-003	A1	TEKNAÐ:	AG
L_L_01_01		YFIRFARAÐ:	BK
DAGS.	MÆLIKVARÐI	ÚTGÁFA	
22.11.2023	1 : 50	A	